

DÄMMERUNGSSCHALTER

HSL-NR.: 5468 633
ELN-NR.: 13788 000
ACN-NR.: 30 413

Bastlerbausatz C1

BASTLERBAUSATZ

Dammerungsschalter

Der Dammerungsschalter dient zum Auslosen von Schaltvorgangen bei abnehmender bzw. ansteigender Lichtintensitat. Als lichtempfindliches Bauelement dient ein Fototransistor SP 213.

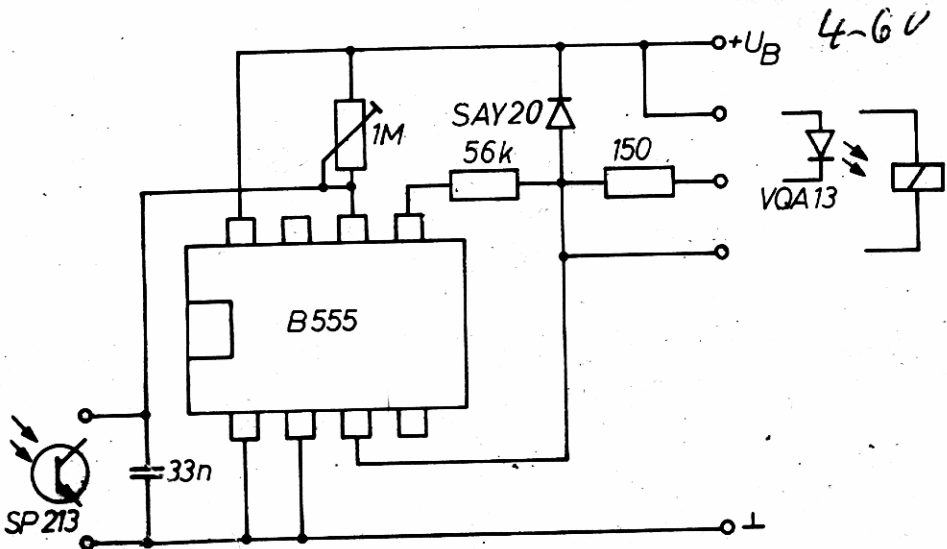
Über ihn fallt eine von der Lichtintensitat abhangige Spannung ab, welche anschlieend mit dem als Komparator geschalteten B 555 ausgewertet wird.

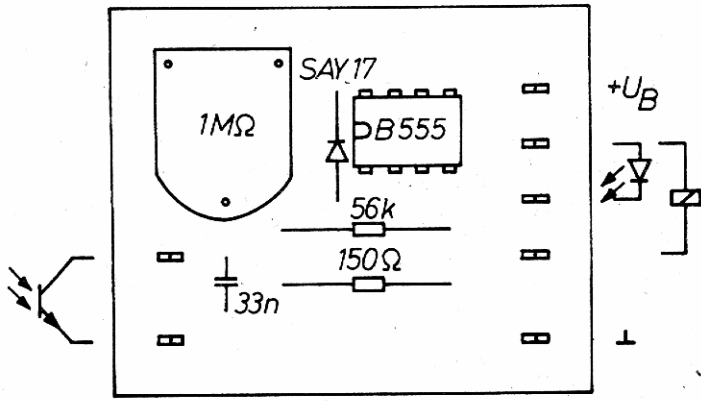
Der Arbeitswiderstand des Fototransistors ist als Einstellregler ausgefuhrt, soda sich damit die Moglichkeit ergibt, die Ansprechempfindlichkeit in weiten Grenzen zu regeln.

Der Schaltzustand des B 555 wird durch eine Luminiszenzdiode angezeigt. Um weitere Schaltvorgange auslosen zu konnen, ist an den Ausgang des B 555 ein Relais anzuschlieen.

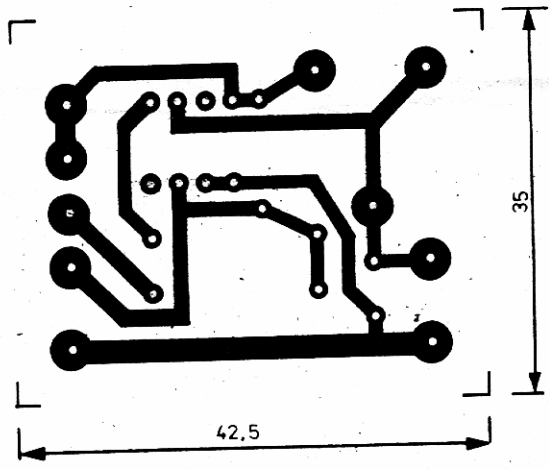
Die Ausgangsstufe des B 555 ist in der Lage, einen Strom von max. 200 mA zu liefern. Damit konnen die meisten Relais angesteuert werden.

Die Freilaufdiode befindet sich mit auf der Platine.





Bestückungsplan Dämmerungsschalter



Inhalt Bastlerbeutel Dämmerungsschalter

| Stück | Bezeichnung |
|-------|----------------------------------|
| 1 | Integrierter Schaltkreis B 555 D |
| 1 | Fototransistor SP 213 |
| 1 | Luminiszenzdiode VQA 13 |
| 1 | Einstellregler 1 M |
| 1 | Schichtwiderstand 56 k |
| 1 | Schichtwiderstand 180 |
| 1 | Si-Diode SAY 12 20 |
| 1 | Keramikkondensator 33 nF |
| 7 | Lötstützpunkte |
| 1 | Leiterplatte |

